



Tilskuddsordninger Avklaring av prosess og søknadsstrategi

Ved
Karl Johan Johansen

Tema

Forståelse av søknadsskrivingsprosesser er avgjørende til gründere søker finansiering.

I denne presentasjonen vil jeg komme med noen tips og avklaringer om hvordan man kan legge opp en god søknadsprosess.





Betydning av støtte - tilskudd

Støtte innebærer i mange tilfeller tilskudd i form av friske penger og kan bidra til en betydelig økning i kapitalen til en entreprenør.

Dette gir ofte en mulighet til å prøve ut en forretningsmodell.

Ulike typer av tilskudd

Det er nødvendig å skille mellom ulike typer av tilskudd/støtte; offentlig støtte (Innovasjon Norge, støtte fra stiftelser (f.eks. Dam) og støtte fra næringslivet i form av investeringer.

De ulike former for støtte/tilskudd kan ha ulik struktur og stiller ulike krav for å være kvalifisert og har ulike søknads prosesser.



Kvalifiseringskriterier



Å forstå de ulike kravene for å være kvalifisert er grunnleggende.

En må sørge for å komme i posisjon samt tilfredsstille kravene i en utlysning

Hver utlysning er spesiell. Entreprenører må demonstrere nytenking, virkning og gjennomførbarhet/evne, og for å kvalifisere. Referanser, gode prosjekter, samarbeidspartnere er sentralt.

Søknadskomponenter

En typisk søknad inkluderer en
forretningsplan, budsjett,
gjennomføringsplan, evaluering.

Hver komponent er avgjørende for å
demonstrere finansieringsinteresse.



Presenter en overbevisende fortelling

Å utforme en fengende fortelling om entreprenørskap er nødvendig for å fange oppmerksomhet potensielle finansiererere.

Fortellingen bør fremheve visjonene til entreprenører og den potensielle virkning av innsatsen.





Suksesshistorier

Å kunne vise til suksesshistorier for virksomheter som er finansiert gjennom tilskudd kan inspirere potensielle finansierer.

Dette demonstrerer mulighetene for effekter av støtte og tilskudd.



RevOps

Budsjettbegrunnelse

Begrunnelsen for budsjettet (budsjettkommentarene) er et kritisk element i forklaringen om hvordan bevilgningen av midler vil bli benyttet.

Den bør samsvare med forretningsplanen og demonstrere økonomisk edruelighet og klokskap



Tidslinje for prosjekt

En oversiktlig tidslinje viser at en entreprenør har kunnskaper om det han/hun vil etablere og planleggingsferdigheter i forhold til som ønskes gjennomført.

Tidslinjen gir et veikart for som ønsker å følge opp finansieringen.

Partnerskap og samarbeid

Fremheving av strategisk partnerskap og samarbeid vil kunne styrke søknader.

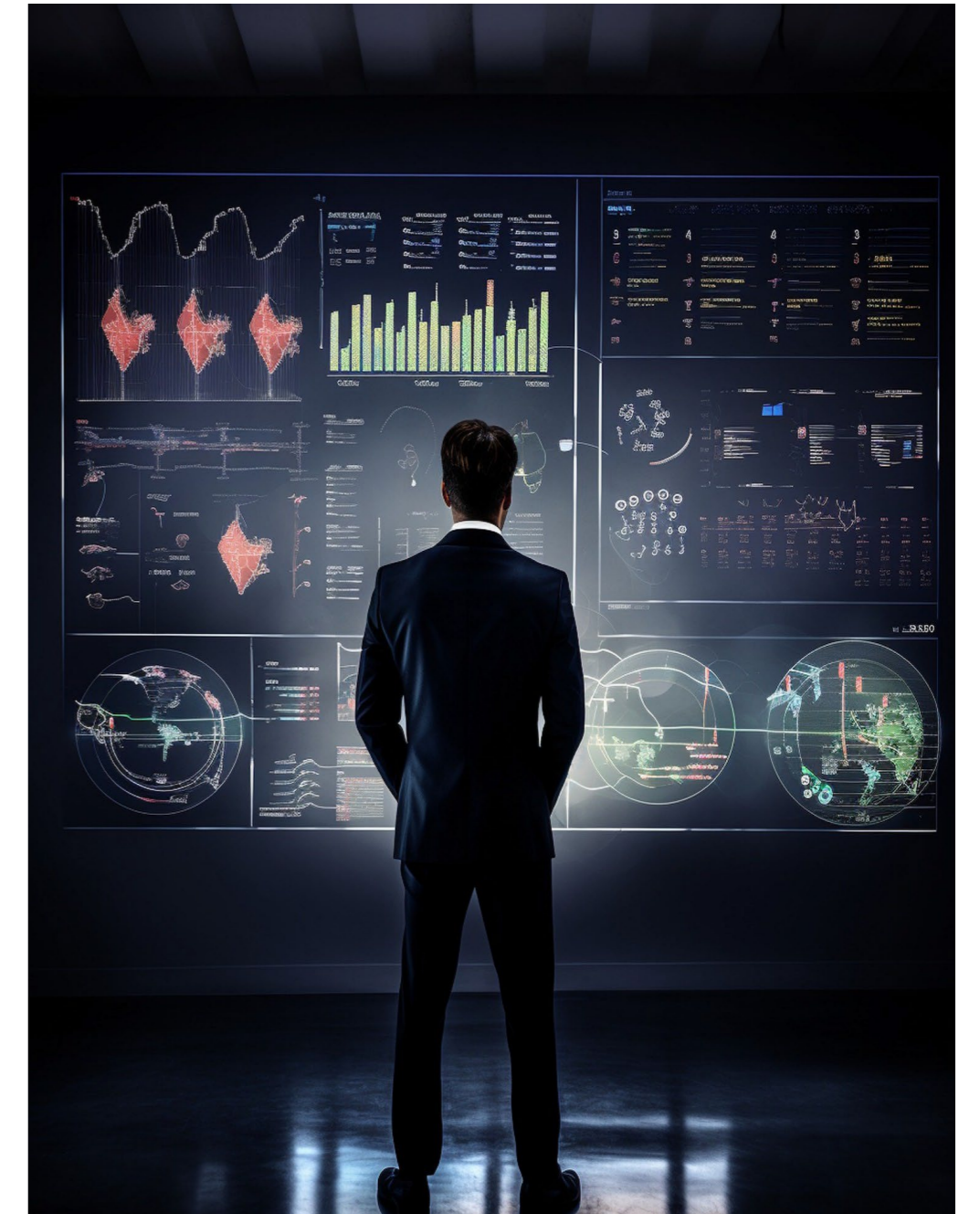
Den demonstrerer gründerens evnen til nyttiggjøre eksterne ressurser.



Strategier for håndtering av risiko

Å kunne beskrive potensielle risikoer og skissere måter å håndtere disse på er avgjørende.

Dette viser gründerens evne til ledelse og styring forbedrer søknadens troverdighet.



Evalueringskriteriene

Det er viktig å forstå evalueringskriteriene for den enkelte tilskuddsordning som man vi søke på.

Entreprenører bør justere søknadene sine i henhold til de spesifikke prioriteringer som skisseres fra dem som skal yte finansiering og iht. en utlysning.

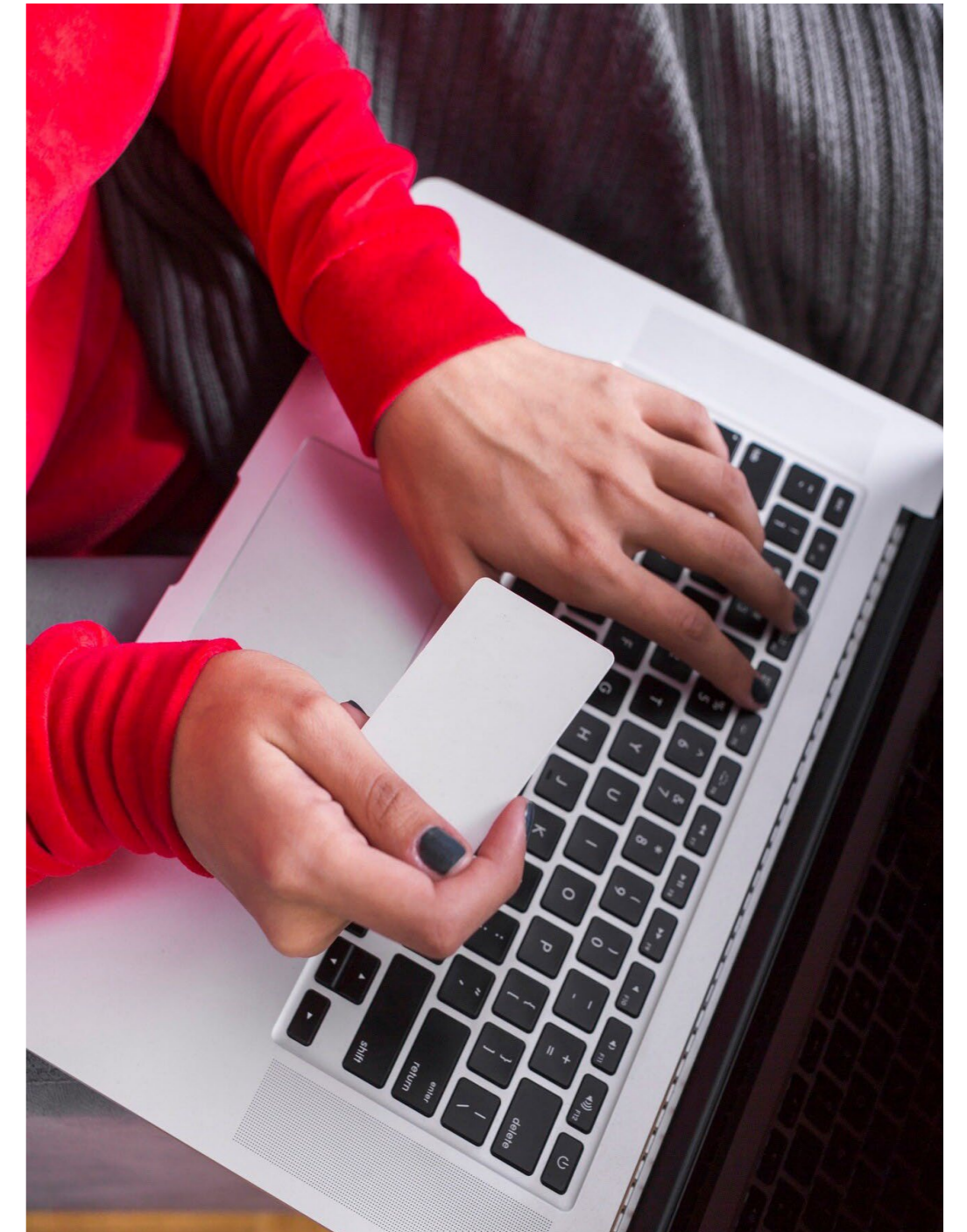


Søknads innleveringsprosessen

Håndtering av søknadsinnleveringer krever fokus på detaljer og overholdelse av frister.

Den som har ansvar for innlevering av søknader bør påse at alle nødvendige dokumenter er fullstendige og nøyaktige.

Dette krever at man har lest utlysningen nøye og laget seg en punktvis sjekklister for søknaden samt at man gjør ting i riktig rekkefølge og i god tid/prioriterer tiden riktig.





Innhente tilbakemeldinger og sørge for oppfølginger

Å bruke tid og ressurser på å innhente feedback både i forkant og etterkant av innleveringer kan gi verdifulle innsikt og være viktig å følge opp

Entreprenører bør være proaktive og sørge for tilbakemeldinger

Måling av virkning og rapportering

Måling og rapportering av virkninger av støtte og tilskudd er sentralt.

Entreprenører bør utforme mål og rapporteringsmekanismer for å tilfredsstille krav fra tilskudds ytere og fiansiører



En endelig gjennomgang før innlevering

Å foreta en endelig gjennomgang av søknader om tilskudd før innlevering kan være avgjørende for å sikre at alle deler er på plass.

Når dette er bekreftet, kan søknaden sendes inn i henhold til retningslinjene.





Spørsmål og svar

Å legge opp dialog med relevante målgrupper og svare ut spørsmål, kan gi viktige avklaringer og bidra til tydelighet om behov, innsatsområder og ressurser.

Slike dialoger med spørsmål og svar, kan bidra til viktig læring underveis i prosessen.

.

Konklusjon

Mestring av søknadsprosesser er viktig for å oppnå suksess som entreprenør

Gjennom å forstå de mangfoldige søknadsmulighetene som finnes, kan entreprenører finne veien til finansiering og utvikling av sine virksomheter til nye nivåer.

Spørsmål

Velg og diskuter en finansieringsinstans som det kan være aktuelt å søke om tilskudd fra.

Hvordan ville dere gå fram trinn for trinn for å utforme og sende inn en søknad?

Hvordan ville dere legge opp et samarbeid med mulige partnere?

Hva ville dere være spesielt opptatt av før dere sender inn en søknad?

EU PROGRAMMES - UKRAINE:

<https://eu4ukraine.eu/en>

<https://www.eusbsr.eu/news-room/news/591584-eusbsr-contributes-to-the-reconstruction-of-ukraine>

<https://www.interregeurope.eu/fr/node/54011>

<http://ec.europa.eu/research/participants/portal/desktop/en/home.html>

<http://ec.europa.eu/research/participants/portal/desktop/en/funding/guide.html>

<https://ec.europa.eu/easme/en/cosme>

<http://een.ec.europa.eu/>

Andre aktuelle lenker vedr. søknader

Nordplus: <https://www.nordplusonline.org/programmes/adult/>

Interreg programmer: <https://interreg.no/>

EØS: <https://eeagrants.org/>

EU Calls: https://eucalls.net/?ref_tim=1712174443&ref_a=84630727&ref_b=1712308

BRICS: <https://infobrics.org/>

[https://www.europarl.europa.eu/RegData/etudes/BRIE/2024/760368/EPRS_BRI\(2024\)760368_EN.pdf](https://www.europarl.europa.eu/RegData/etudes/BRIE/2024/760368/EPRS_BRI(2024)760368_EN.pdf)